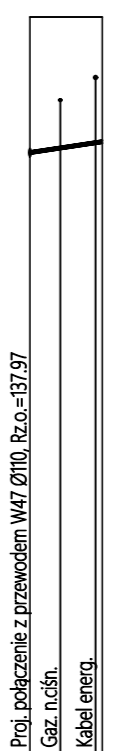
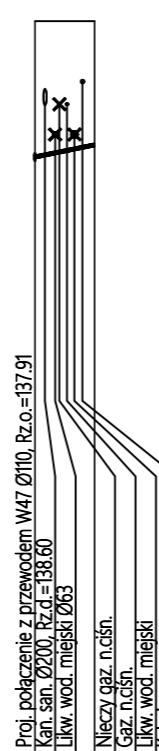
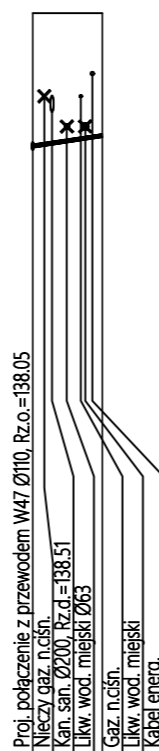
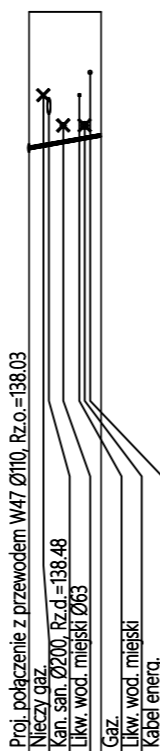


UWAGA:

1. Przed przystąpieniem do robót ziemnych należy sprawdzić rzędne proj. i istn. uzbrojenia podziemnego.
2. W razie potrzeby wykonać próbne przekopy.
3. Ewentualne kolizje rozwiązać na budowie.

POZIOM PORÓWNAWCZY	130.00 m n.p.m.	
RZĘDNA TERENU ISTN.	139.83	139.83
RZĘDNA OSI PRZEWODU	138.03	138.19
ZAGŁĘBIENIE OSI PRZEWODU	1.80	1.64
SPADKI, DŁUGOŚCI	3.5%	4.75m
ŚREDNICA, MATERIAŁ	Ø40	
ODLEGŁOŚCI	0.00	4.75
HEKTOMETRY	W62	W62.1

P.S.I./EPH-Graf. Generator rysunkowy Profil Koordynator 8.0



proJMedia
JAKUB MIZERNY

PROJMEDIA Sp. z o.o.
ul. Wilczak 16A lok. 206
61-623 Poznań
NIP: 9721312705

E-MAIL: biuro@projmedia.pl | TEL: 724 722 193 | www.projmedia.pl

FUNKCJA	IMIĘ, NAZWISKO, UPRAWNIENIA	PODPIS
PROJEKTOWAŁ:	mgr inż. J. Mizerny upr. nr WKP/0142/PWOS/20	
SPRAWDZIŁ:	mgr inż. M. Kubiak upr. nr WKP/0201/PWOS/15	

OBIEKT:	Sieć wodociągowa wraz z przyłączami (35 szt.)
INWESTOR:	Zakład Wodociągów, Kanalizacji i Oczyszczalnia Ścieków WOD-KAN* ul. Płocka 106 06-500 Mława
LOKALIZACJA:	m. Mława, ul. Osiedlowa, Świerkowa, Nadrzeczna, Wierzbowa, dz. nr geod. 663/3, 768/2, 807, 799, 747/18, obr. Mława-Miasto

STADIUM:	PROJEKT WYKONAWCZY		
TYTUŁ RYSUNKU:	PROFILE PRZYŁĄCZY WODOCIĄGOWYCH W62-W73		
DATA	KOREKTA	SKALA	NR. RYS.
26.08.2025		1:100/500	3.3